

markilux sicher • zeitlos • schön

markilux 1710 / 1710 stretch - Chic, modern, geschlossen.



markilux 1710 / 1710 stretch

Elegantes Design und bewährte Technik in edlem Look.

Die filigrane Halbkassetten-Markise mit Bionic-Sehne.

markilux 1710 / 1710 stretch

Produktfilm mit Christan Feldmann

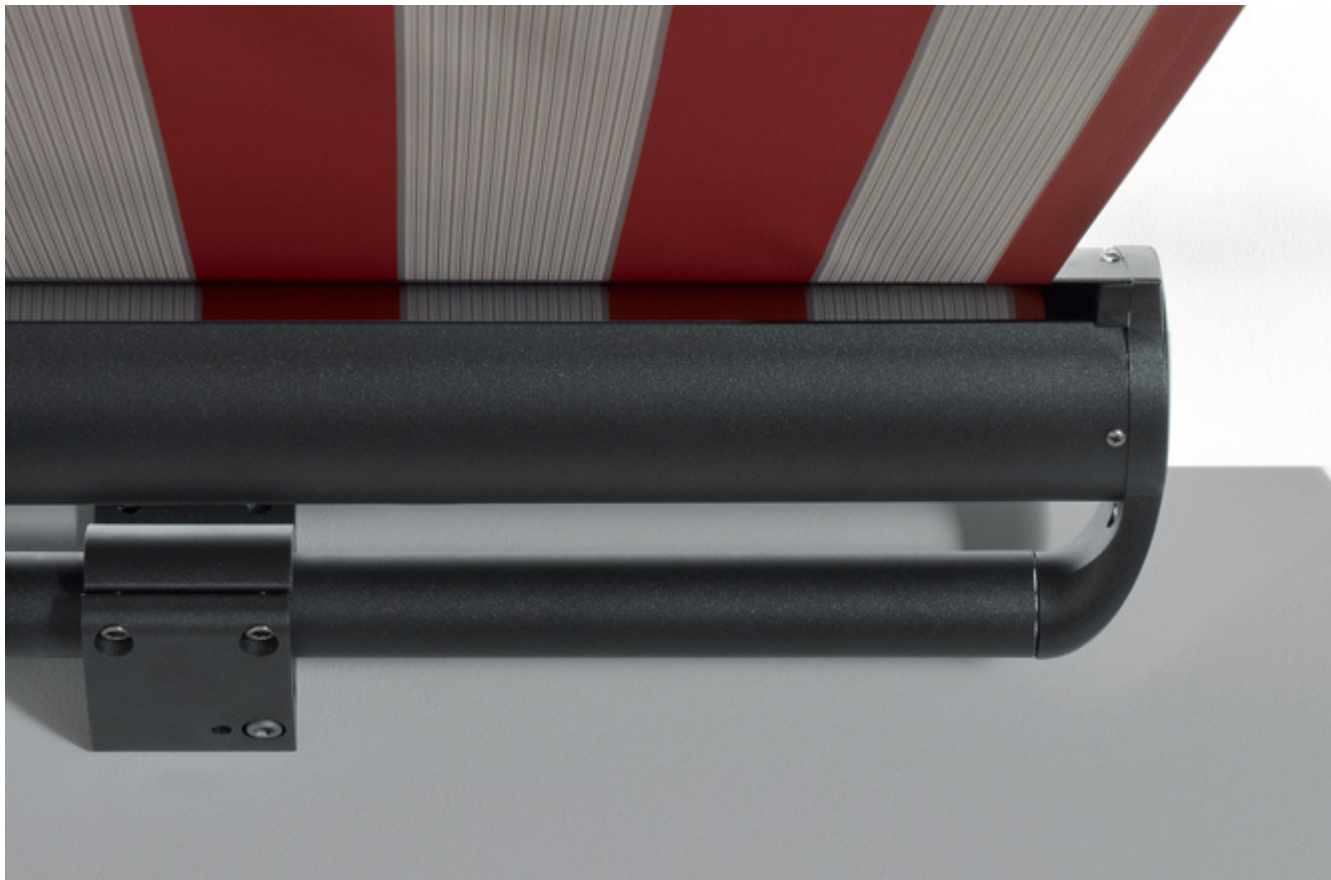
Die filigrane Halbkassetten-Markise mit Bionic-Sehne.



markilux 1710 / 1710 stretch

Elegantes Design und bewährte Technik in edlem Look.

Die filigrane Halbkassetten-Markise mit Bionic-Sehne.



markilux 1710 / 1710 stretch

Elegantes Design und bewährte Technik in edlem Look.

Die filigrane Halbkassetten-Markise mit Bionic-Sehne.



markilux 1710 / 1710 stretch

Elegantes Design und bewährte Technik in edlem Look.

Die filigrane Halbkassetten-Markise mit Bionic-Sehne.



Design & Technik

Die Tuchkassette in formvollendetem Design.

Sie ist von ihrer Optik sehr feingliedrig, mit organisch-geschwungenen Formen und durch ein Baukastensystem wahlweise auch ohne Kassette erhältlich.

Das Tragrohr und die Tuchwelle der Rundrohrmarkise verschmelzen über eine tropfenförmige Seitenblende. Das formschöne Ausfallprofil aus stranggepresstem Aluminium mit Regenrinne und seitlichem Wasserablauf gibt sich zurückhaltend grazil. Die Seitenkappen sind in Chrom erhältlich und setzen optische Akzente.

Durch eine besonders stabile Konstruktion der Markise können auch große Flächen beschattet werden. Die Einzigartige Armtechnologie mit Kraftübertragung durch die hochreißfeste Bionic-Sehne aus Hightech-Fasern wurde vom Fraunhofer Institut getestet.

Diese Markise ist in den Standard-RAL-, den Lounge- und Sonderfarben erhältlich. Außerdem wird es sie auch in einer stretch-Variante für tiefe zu beschattende Flächen geben.

Tuchauswahl

Alle Tuchdessins aus sunvas snc und sunsilk snc der aktuellen markilux collection einschließlich der Exklusiv-Dessinsreihe visutex sind lieferbar. Ein Volant gehört zum Lieferumfang.

Maße

Die markilux 1710 gibt es mit einer maximalen Breite von 700 cm. Der maximale Ausfall beträgt 350 cm. Dank einer speziellen Gelenkarm-Technik kann sie auch als markilux 1710 stretch mit mehr Ausfall als Breite gefertigt werden.

Die markilux 1710 stretch gibt es mit einer maximalen Breite von 350 cm. Der maximale Ausfall beträgt 350 cm. Mehr Ausfall als Breite: die ideale Lösung für schmale Terrassen, Nischen und Balkone.

Antrieb

Handbedienung mit Edelstahlkurbel, optional mit Elektromotor oder Funkmotor mit markilux Fernbedienung.

Details

Ausfahrphase

Im Überblick <<http://markilux.com/de/produkte/markisen/2621.htm>>

Lexikon

- [Volants <http://markilux.com/de/markisenlexikon.html#lex_volants>](http://markilux.com/de/markisenlexikon.html#lex_volants)

Volants sind kurze Markisen-Tücher, die als zusätzlicher Schmuck am Ausfallrohr oder -blende hängen. Sie sind je nach Modell im Lieferumfang enthalten oder es gibt sie optional in verschiedenen Formen.

- [Tuchwellen <http://markilux.com/de/markisenlexikon.html#lex_tuchwellen>](http://markilux.com/de/markisenlexikon.html#lex_tuchwellen)

Tuchwellen sind die drehbar gelagerten Wellen, meistens am oberen Rand der Markise, auf die das Markisentuch aufgewickelt wird. Es wird deshalb auch von Wickelwellen gesprochen. Je stärker eine Tuchwelle durchhängt, desto stärker wird auch das Tuch selbst durchhängen. Das Ziel einer aufwendigen Markisenkonstruktion ist deshalb, eine möglichst biegesteife Tuchwelle zu erzielen. Dies wird üblicherweise durch eine Vergrößerung des Durchmessers erreicht. Bei den Gelenkarm-Markisen von markilux werden grundsätzlich Tuchwellen mit einem Durchmesser von 85 mm verwendet. Im Markt sind auch Tuchwellen mit 78 mm und 63 mm zu finden.

- [sunsilk <http://markilux.com/de/markisenlexikon.html#lex_sunsilk>](http://markilux.com/de/markisenlexikon.html#lex_sunsilk)

sunsilk ist der Markenname eines neu entwickelten Markisenstoffes, der aus Polyester besteht. Das besondere an sunsilk ist, dass ein neuer UV-Blocker das Gewebe und die Farben hervorragend vor dem Ausbleichen und dem sonnenbedingten Abbau der Reißfestigkeit schützt. Das Gewebe ist glatter und damit weniger verschmutzungsempfindlich als die herkömmlichen Stoffe aus Acryl (siehe Markenacryl). Da das Gewebe auch leichter und etwas dünner als Acrylgewebe ist, leuchten die Farben unter der Markise ungleich intensiver. sunsilk ist reißfester und biege- und scheuerbeständiger als herkömmliche Markisenstoffe aus Markenacryl.

- [Schattenplus <http://markilux.com/de/markisenlexikon.html#lex_schattenplus>](http://markilux.com/de/markisenlexikon.html#lex_schattenplus)

Schattenplus ist eine markilux-Erfindung, nach der im Ausfallrohr eine kleine Wickelwelle angebracht wird, auf die ein ausfahrbarer Volant aufgewickelt wird. Schattenplus gibt es mit Ausfahrängen zwischen 1,50 m und 2,10 m. Durch Schattenplus ist es möglich, z. B. abends auf der Terrasse die Wärme des Tages länger zu speichern und sich zugleich vor fremden Blicken zu schützen. Damit entsteht gewissermaßen ein weiteres Zimmer im Freien. Üblicherweise wird das Schattenplus per Handkurbel heraus- bzw. hereingefahren. Bei den Modellen markilux 1000, 1500, 1600 und 6000 ist es möglich das Schattenplus motorisch, wahlweise mit Funksteuerung, zu bedienen.

- [Rolltexlager <http://markilux.com/de/markisenlexikon.html#lex_rolltexlager>](http://markilux.com/de/markisenlexikon.html#lex_rolltexlager)

Bei sehr breiten Markisenanlagen kann in der Mitte der Tuchwelle ein leichter Durchhang entstehen: Damit das Gewebe beim Ein- und Ausfahren nicht über Konstruktionselemente schleift, wird ein stützendes Rolltexlager eingebaut.

Materialien & Farben

Hochwertige Brillanz

Die edlen Farb- und Materialkombinationen in der Stilwelt Lounge geben den Halbkassetten-Markisen eine ganz eigene, individuelle Note. Die Beschichtungsfarben in der Stilwelt Lounge sind für alle markilux Halbkassetten-Markisen ohne Aufpreis erhältlich.

markilux 1710 / 1710 stretch

Gestellfarbe

- [Verkehrsweiß RAL 9016](#)
- [Havannabraun-Struktur 5229](#)
- [Weiß-Aluminium RAL 9006](#)
- [Cremeweiß-Struktur 5233](#)
- [Steingrau-metallic 5215](#)
- [Anthrazit-metallic 5204](#)

Endkappenfarbe

- [Glanzchrom](#)
- [In Gestellfarbe](#)

Sonderaustattung

Eine markilux kann mehr, viel mehr!

Beratung & Kauf

So viele Wünsche, so viele markilux Modelle.

Nichts von der Stange.

markilux Modelle werden von unseren Fachpartnern individuell nach Ihren Bedürfnissen und Wünschen zusammengestellt. Deshalb weichen die Preise je Modell und Ausstattung stark voneinander ab.

Unsere Fachpartner erstellen für Sie gerne ein Angebot, das auf Ihre Bedürfnisse zugeschnitten ist.

Fachbetriebe des Handwerks sind unsere Partner in Ihrer Nähe, wenn es um den Verkauf und die Montage der Markisen geht. Wir unterstützen diese Betriebe mit Schulungen und Know-how Transfer.

Fachpartner in Ihrer Nähe

Lassen Sie sich von unserern kompetenten Fachpartnern in Ihrer Nähe individuell beraten oder besuchen Sie unsere Ausstellungenräume.

[Fachpartner finden](#)